

Modüler Pişirme Ekipmanları
900XP 1200mm Gazlı Setüstü Izgara HP,
Düz çizilmeye karşı dayanıklı
Nitrochrome3 krom yüzey

SIRA # _____

MODEL # _____

ADI # _____

SIS # _____

AIA # _____



391406 (E911KAAOMIA)

Geniş HP Izgara, gazlı, çizilmeye karşı dayanıklı NitroChrome3 düz krom pişirme yüzeyi, yatay, termostatik kontrol, spatula dahil - 1200 mm

Özellikler

Sıra No.

Düz çizilmeye dayanıklı krom pişirme yüzeyi. 33 kW gücünde termostatik valfli ve alev stabilizatörlü gazlı brülörler. 270°C'ye kadar sıcaklık aralığı. Cihaz önü açık alt dolap, köprü suortları veya konsol sistemi üzerine monte edilir. Pişirme tablasının üzerindeki yağ, drenaj deliğinden pişirme yüzeyinin altındaki yağ çekmecesine akar. Tüm dış paneller Scotch Brite yüzey sonlandırmaya sahip paslanmaz çeliktir. Paslanmaz çelik ekstra dayanıklı üst tabla 2 mm kalınlıktadır. Diğer ünitelerle açıklık kalmadan birleşmelerini sağlamak için sağ açılı yan kenarlar.

Ana Özellikler

- Seçkin Özellik İcylHot montaj: HP Izgara ile dual ısı rejimli buzdolabı/derin dondurucu alt dolabı birleştirerek üretim gücünü artıran ve pişirme ve depolama işlemlerini kolaylaştıran tek bir cihaz elde edin.
- Cihazlar önü açık alt dolap, köprü suortları veya konsol sistemi üzerine monte edilir.
- Pişirme tablasının üzerindeki yağ, 2 adet geniş drenaj deliğinden tablanın altındaki 3 Litrelik 2 bağımsız yağ kollektörüne akar.
- Pişirme pleytinin arka ve yanlarında yüksek tipte paslanmaz çelik siperlikler.
- Daha yüksek emniyet sağlayan termostatik valfli Piezo çakmakla ateşleme.
- Kontrol düğmesinin özel dizaynı içine su sızmasına imkan vermez.
- Suya karşı koruma sınıfı: IPX5.
- Ünitenin pişirme pleyti 4 bağımsız kontrol düğmesiyle kontrol edilir.
- Krom pleytin özel işlemi sayesinde çizilmeye dayanıklı pişirme yüzeyi
- Kolay temizlenebilir ve korozyona dayanıklı krom yüzey.
- Sıcaklık aralığı 90°- 270°C' arasında ayarlanır.
- Alt dolap, köprü suortu veya konsol sistemi üzerine monte edilebilir.

Konstruksiyon

- Ünite 930 mm derinliktedir ve geniş bir çalışma yüzeyine sahiptir.
- Tüm dış paneller Scotch Brite yüzey işlemeli paslanmaz çeliktendir.
- AISI 304 paslanmaz çelik üst tabla 2 mm kalınlıktadır.
- Model, üniteler arasında boşluk ve kir birikmesini önlemek için sıfır birleşim sağlayan dik açılı yan kenarlara sahiptir.
- İdeal ızgara sonuçları ve kullanım kolaylığı için 20 mm kalınlığında çizilmeyen pişirme yüzeyi.
- Pişirme yüzeyi tümüyle düzdür.

Dahil Aksesuarlar

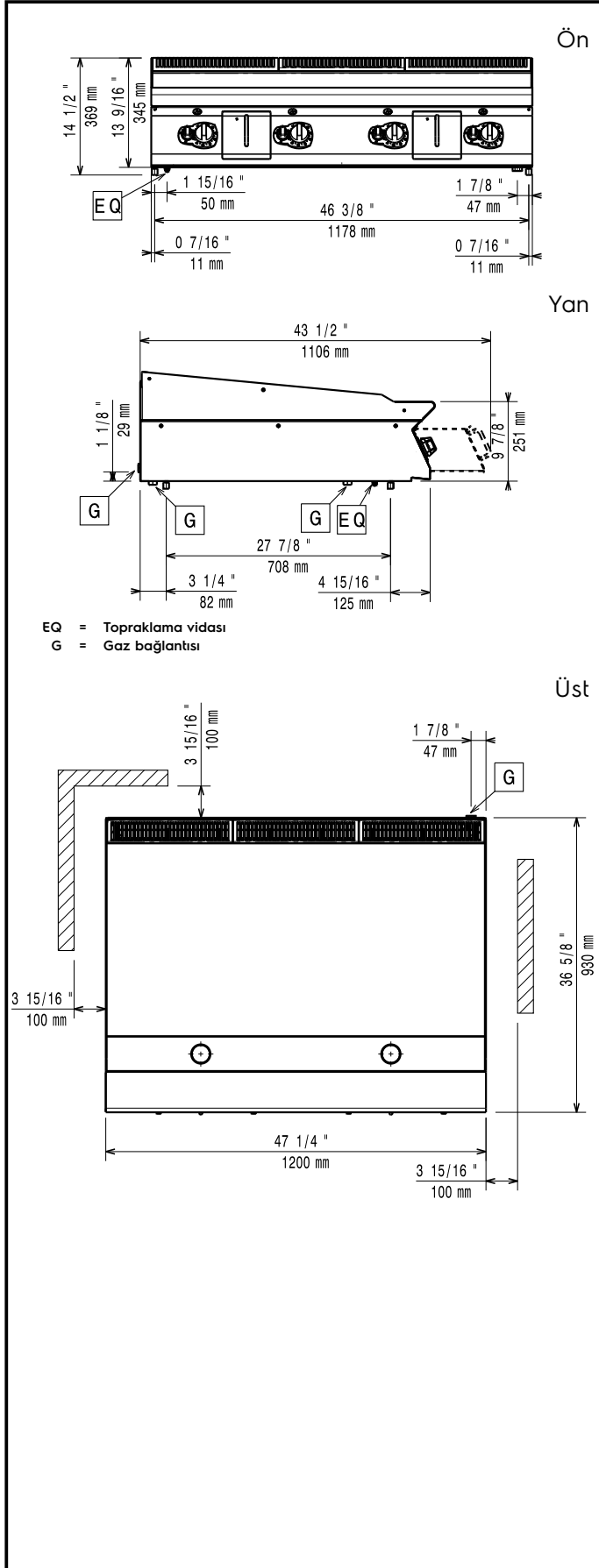
- 1 Düz ızgara için spatula - PNC 164255
700&900XP

Opsiyonel Aksesuarlar

- Düz ızgara için spatula - PNC 164255
700&900XP
- Köprü tipi montaj suortu - 1200 PNC 206139
mm - 700&900XP
- Köprü tipi montaj suortu - 1400 PNC 206140
mm - 700&900XP
- Köprü tipi montaj suortu - 1600 PNC 206141
mm - 700&900XP
- Arka korkuluk 1200mm- Marin PNC 206309
- HP ızgaralar için su drenajı PNC 206345
(Temizlik amacıyla kullanılır) -
900XP

Onay: _____

- Nervürlü ızgara için spatula - 700&900XP PNC 206420
- Izgaralar için kapak PNC 206455
- - NOT TRANSLATED - PNC 206468
- Ön korkuluk - 1200 mm - 700&900XP PNC 216049
- Ön korkuluk - 1600 mm - 700&900XP PNC 216050
- Gazlı cihazlar için regülatör - 700&900XP PNC 927225

**Temel bilgiler:****Fırın hazne boyutları**
(yükseklik):**Dış boyutlar, Genişlik:** 47 1/4" (1200 mm)**Dış boyutlar, Derinlik:** 36 5/8" (930 mm)**Dış boyutlar, Yükseklik:** 9 13/16" (250 mm)**Depo iç boyutları (genişlik):** (0 mm)**Depo iç boyutları (derinlik):** (0 mm)**Depo iç boyutları (yükseklik):** (0 mm)**[NOT TRANSLATED]**

Bu cihaz ısıya duyarlı bir başka cihaz veya mobilyanın yakınına yerleştirilirse 150 mm'lik bir açıklık bırakılması veya ısı izolasyonu sağlanması gereklidir.